

Luftvägspatogener

Prov analyserade av Karolinska Universitetslaboratoriet
till och med vecka 25 2024

Luftvägsvirus: influensa A, influensa B, RS-virus, humant metapneumovirus, coronavirus (229E, NL63, OC43, HKU1 och SARS-CoV-2), parainfluensavirus, rhino-/enterovirus och adenovirus

Luftvägsbakterier: Mycoplasma pneumoniae, Pertussis, Chlamydophila pneumoniae och Chlamydophila psittaci

Tolkning

Statistiken

- visar den lokala förekomsten av luftvägspatogener på Karolinska Universitetssjukhuset Huddinge och Solna, Södersjukhuset, Danderyds-, Norrtälje- och Södertälje sjukhus och viss öppenvård i Stockholmsområdet.

- avser antalet prover och inte antalet patienter.

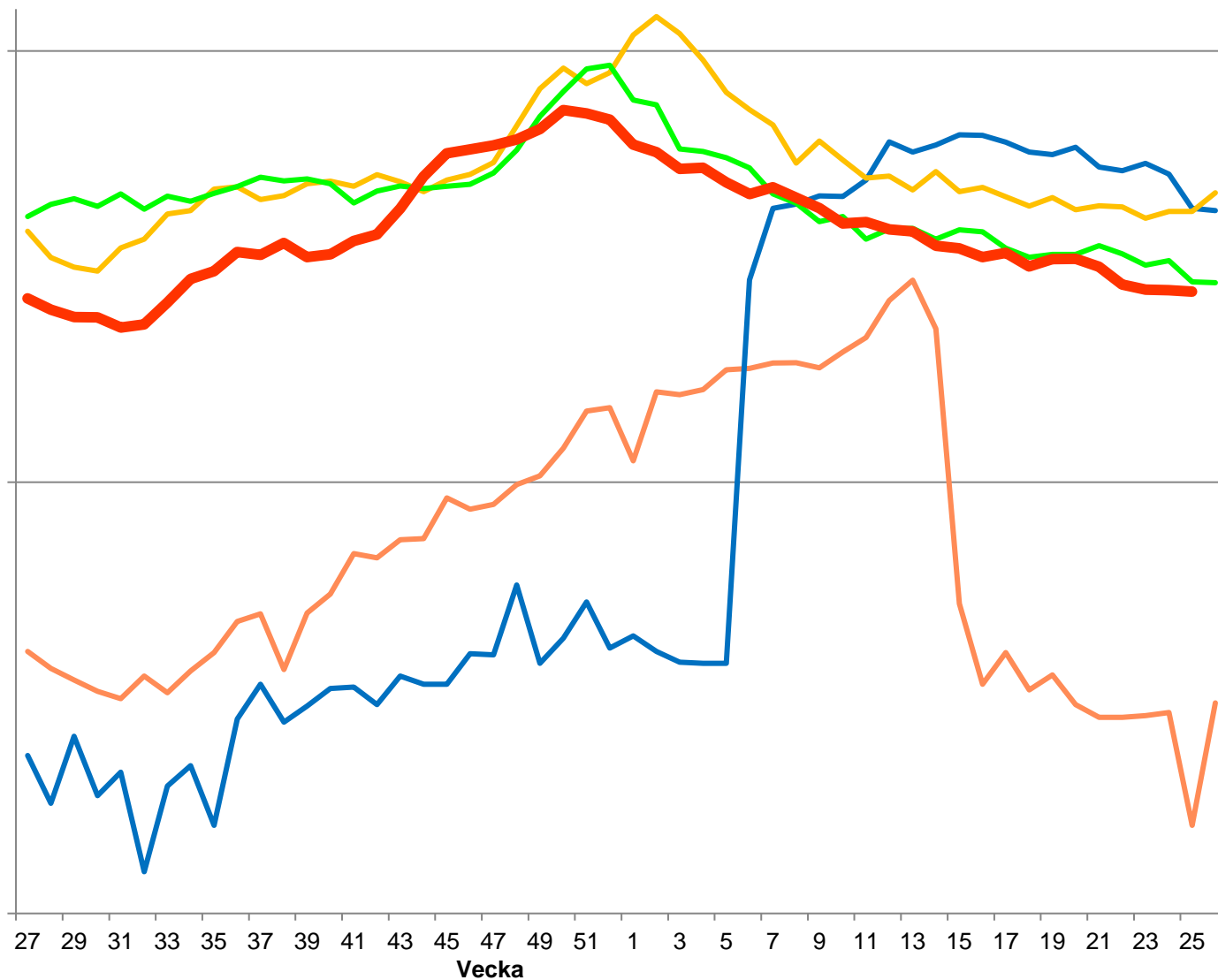
Ibland kan det förekomma flera prover på en patient, varför små förändringar mellan veckorna ska tolkas med viss försiktighet.

- från v 6 2021 ingår Influensa A-, Influensa B- och RS-virus i ett kombinationstest med Coronavirus SARS-CoV-2 varför antalet prover har ökat.

- Från v 21 2023 ny analys, Qiastat, som inkluderar både bakterier och virus från samma prov

Antal prover - luftvägsvirus

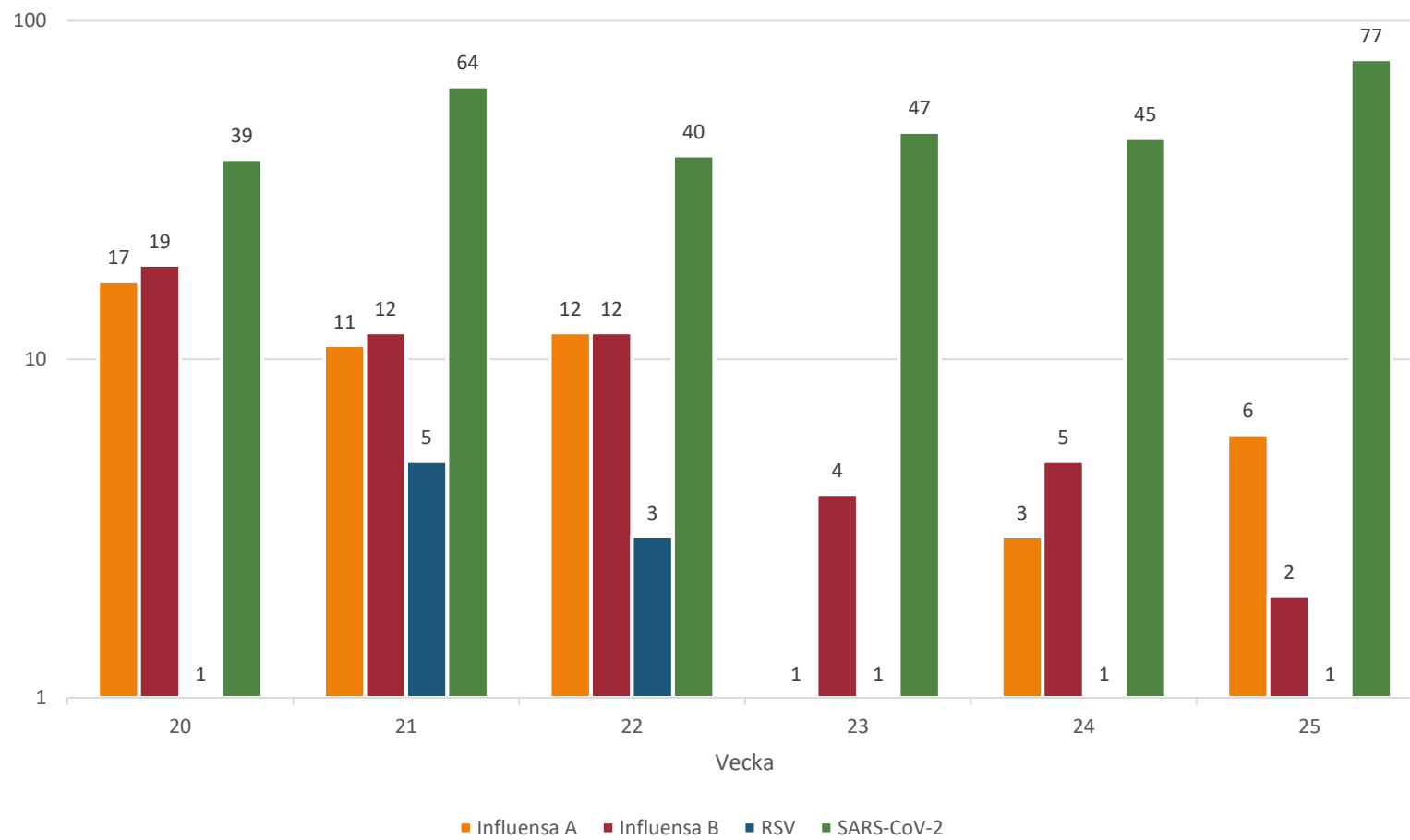
Exklusive coronavirus SARS-CoV-2



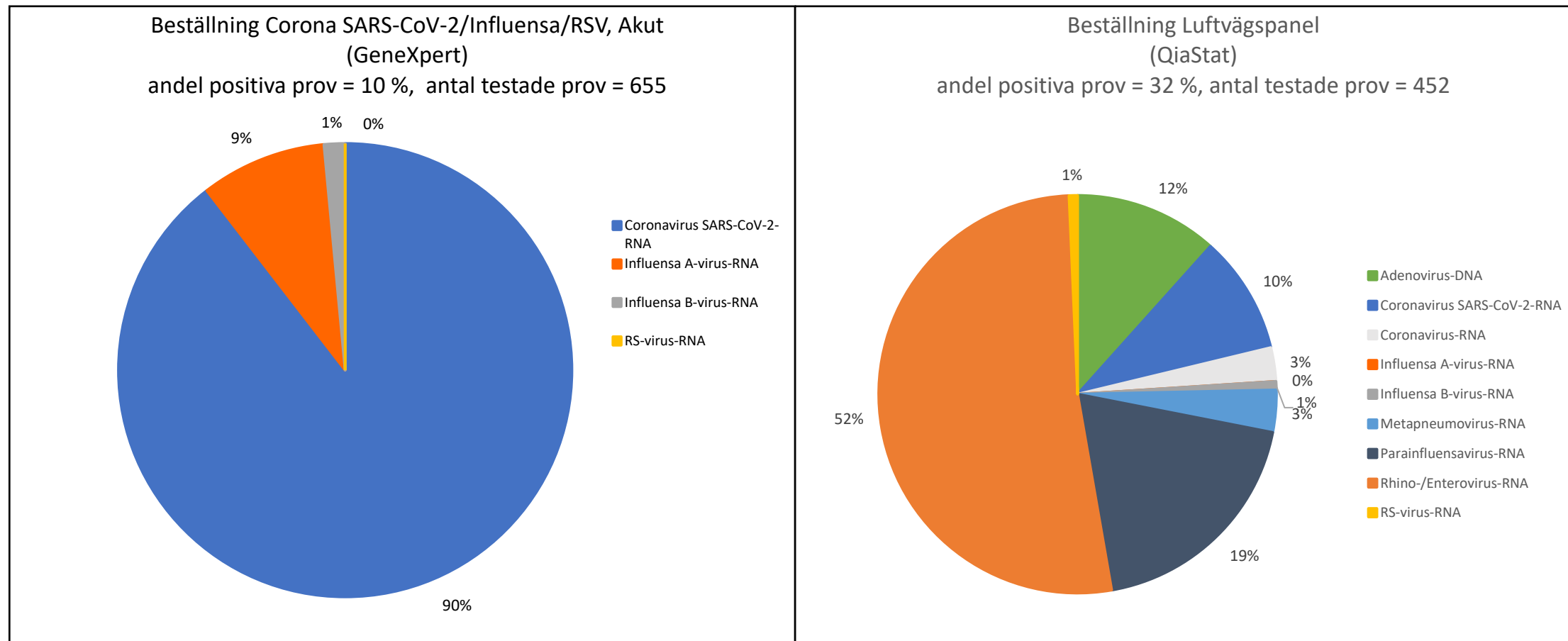
Från v 6 2021 ingår Influensa- och RS-virus i ett kombinationstest med Coronavirus SARS-CoV-2 vilket förklarar ökningen av antalet prov. Obs logaritmisk skala.
Från v 21 2023 har ny metod, Qiasat, införts där både bakterier och virus analyseras på samma prov. I detta diagram visas totala antalet luftvägsprover (GeneXpert och Qiasat).

- 2019/2020
- 2020/2021
- 2021/2022
- 2022/2023
- 2023/2024

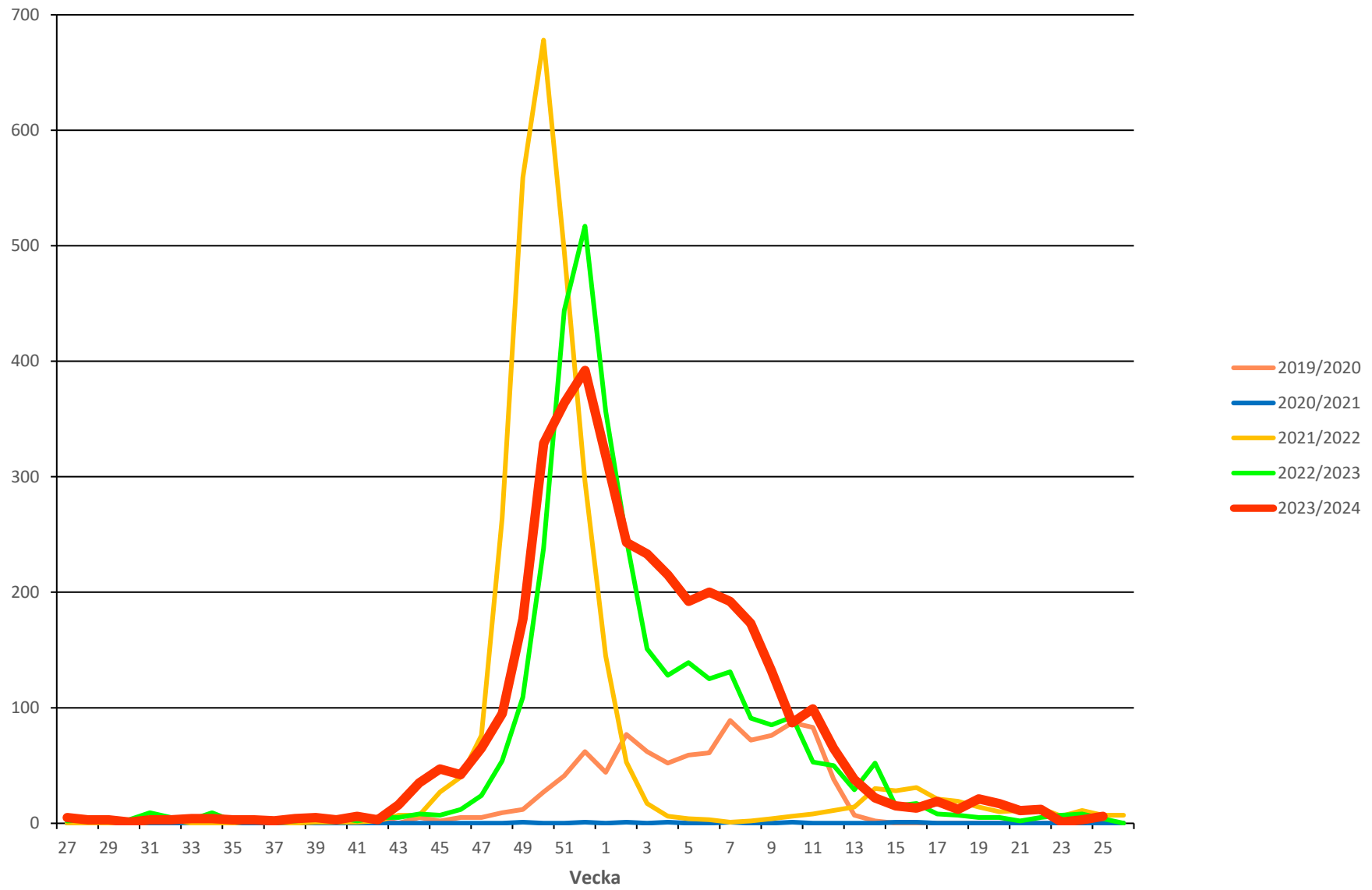
Influensa A och B, RSV, SARS-CoV-2 positiva fynd per vecka



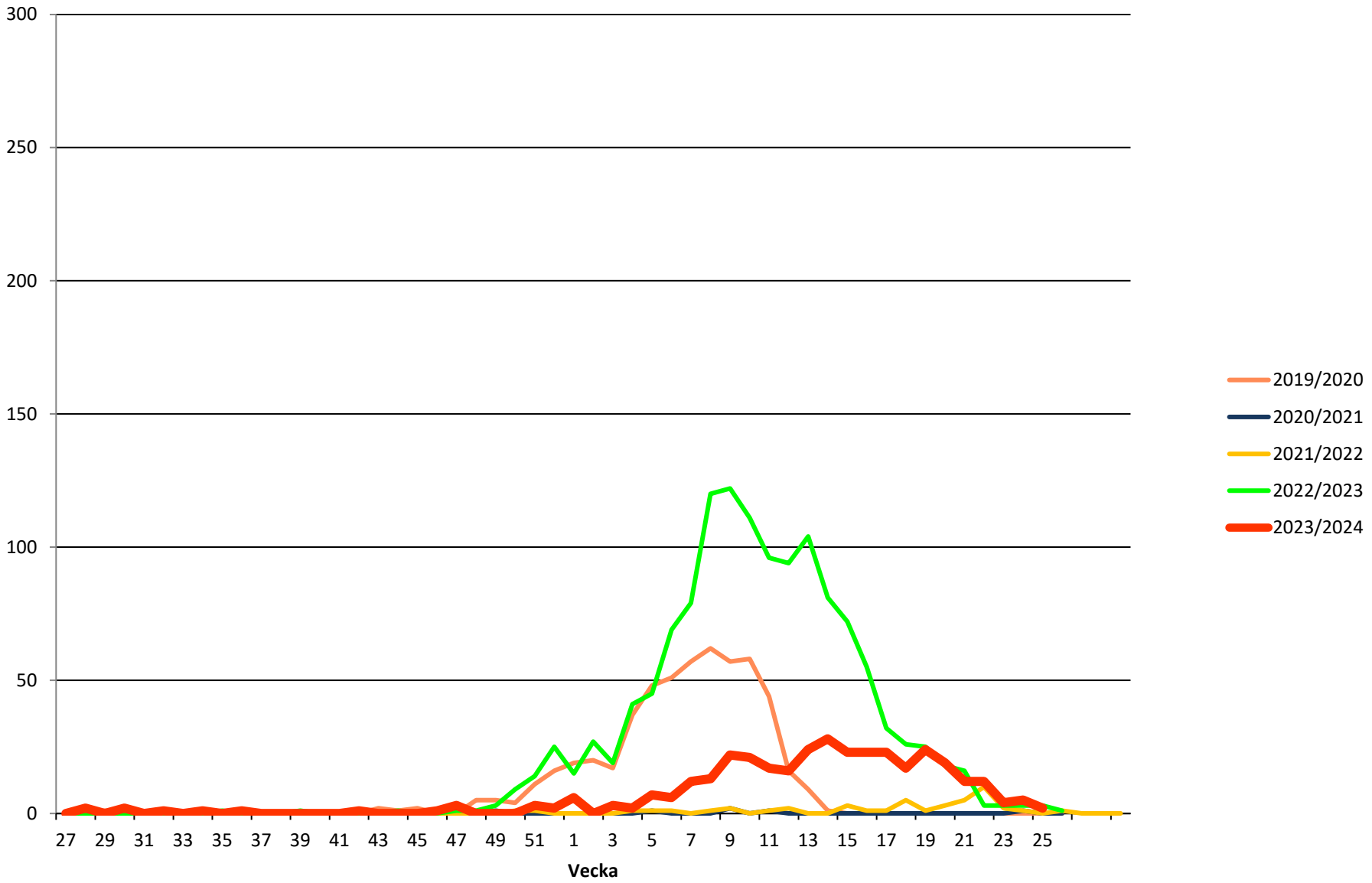
Fördelning av virusfynd i luftvägsprov vecka 25 2024



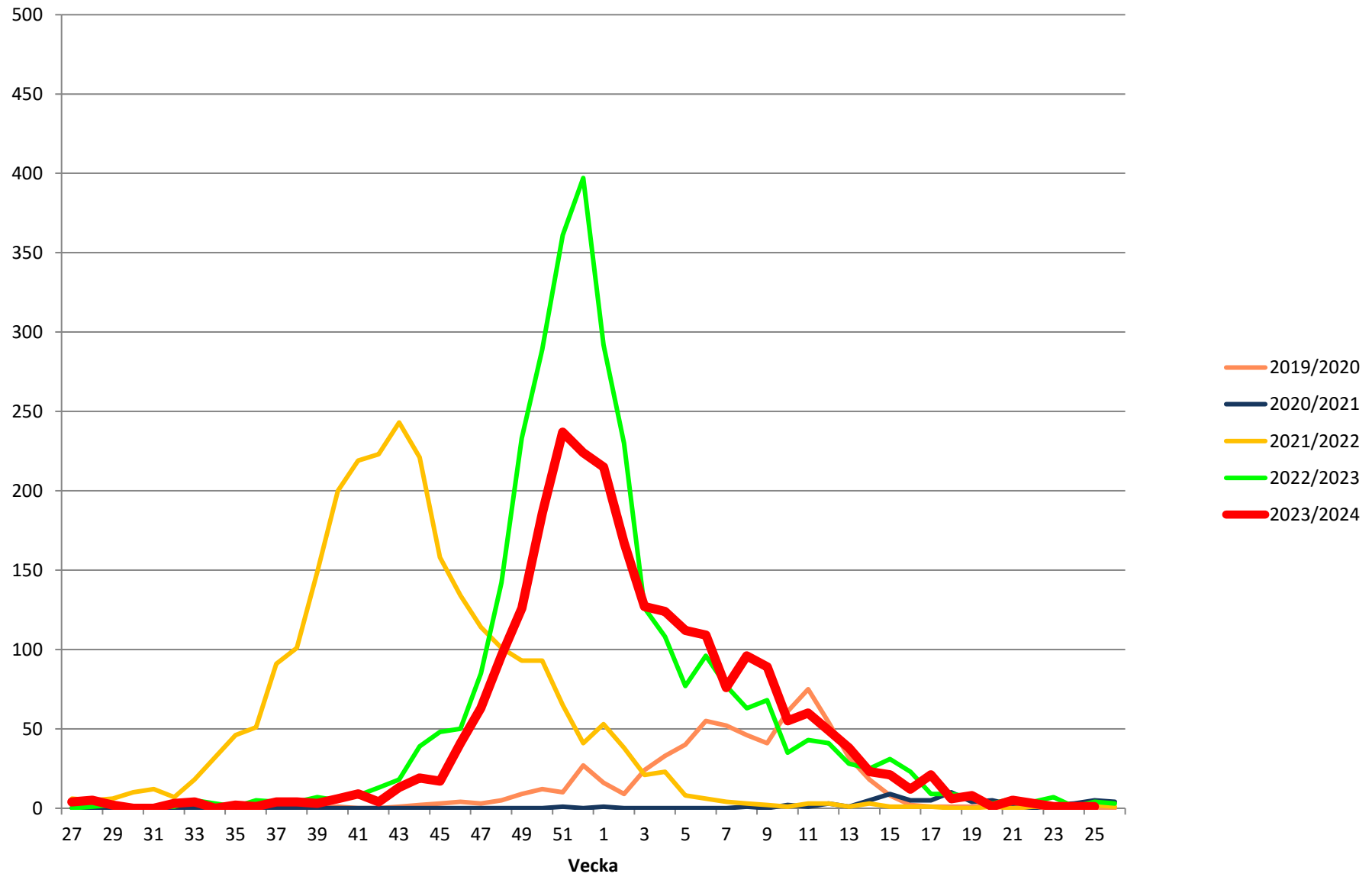
Influensa A-virus



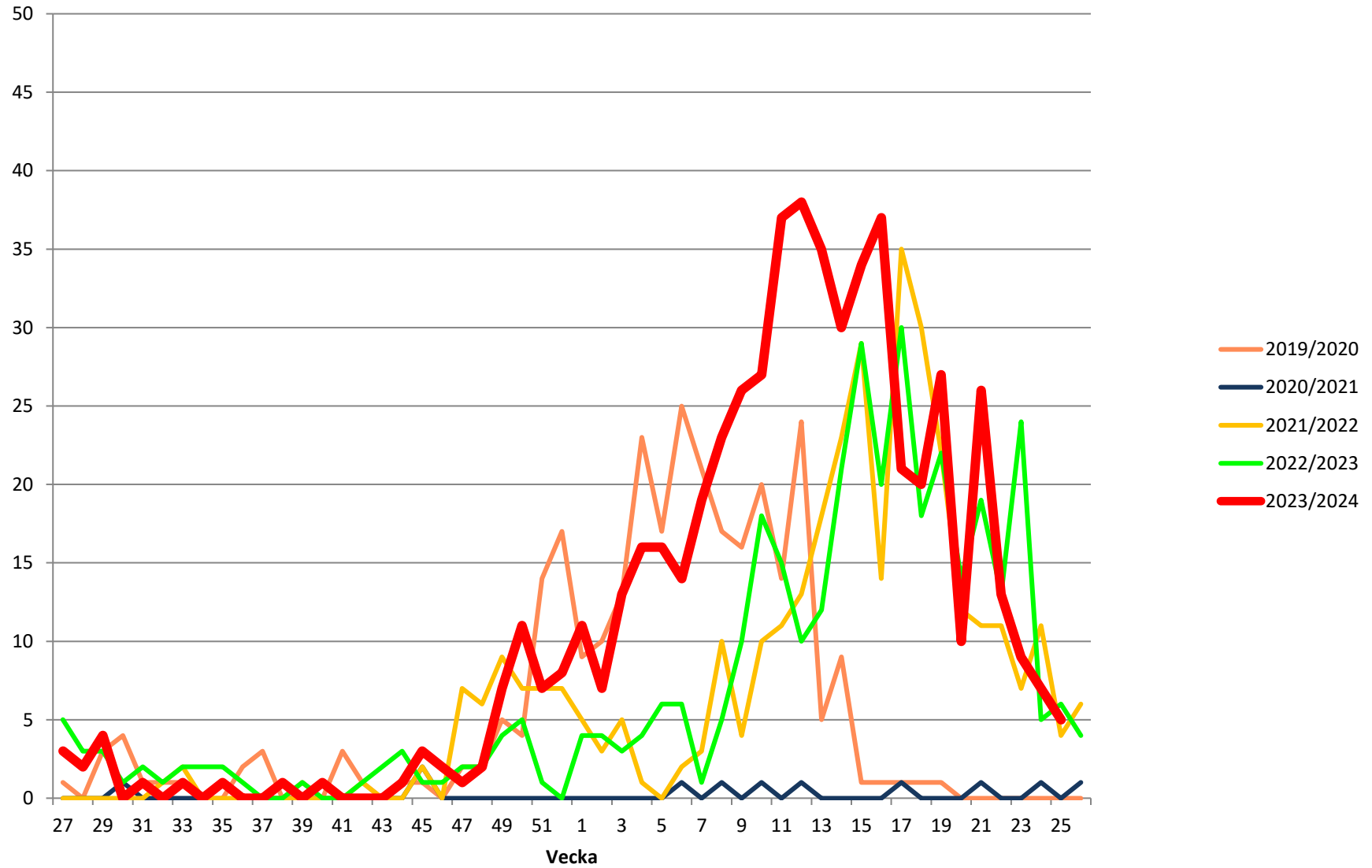
Influensa B-virus



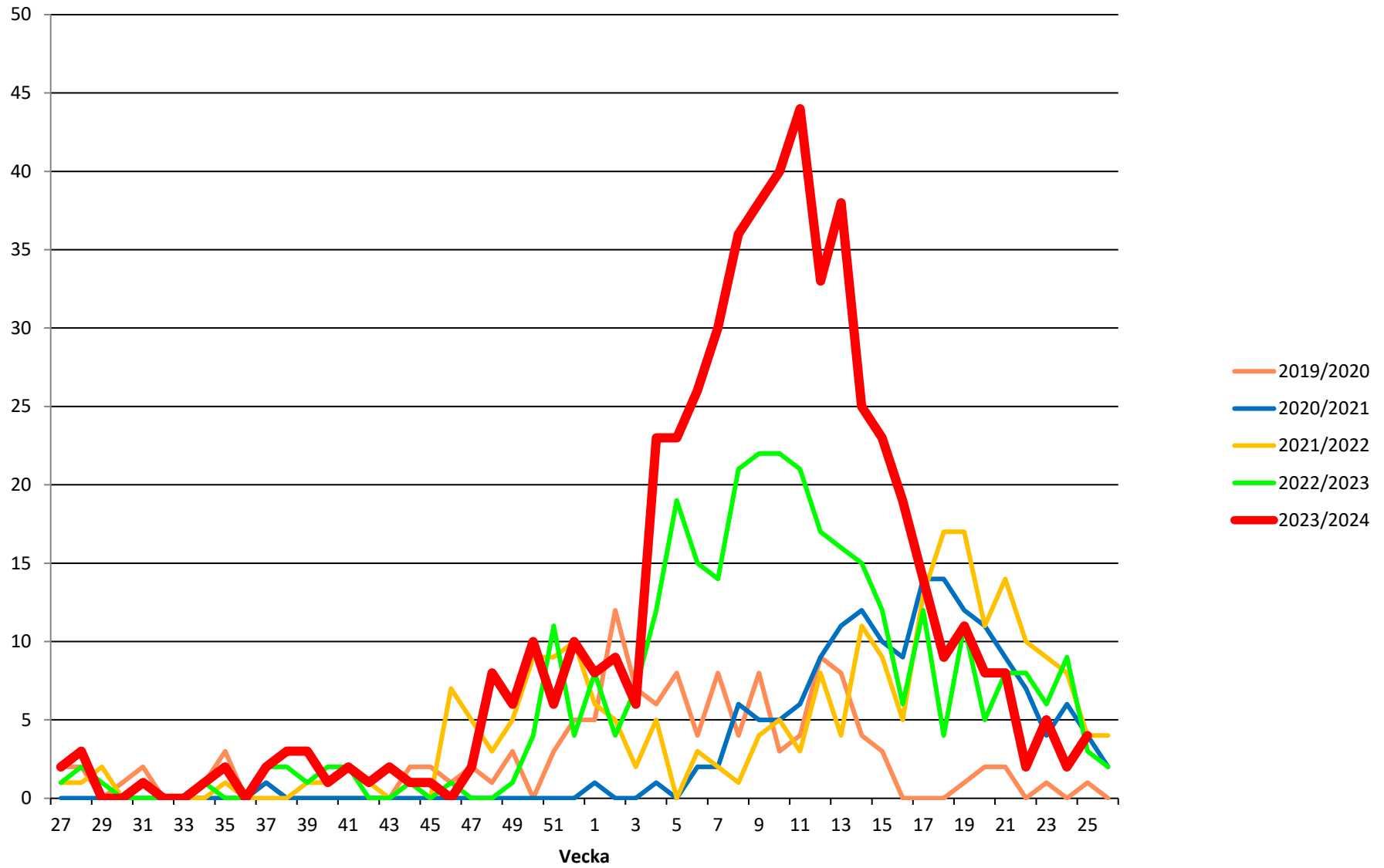
RS-virus



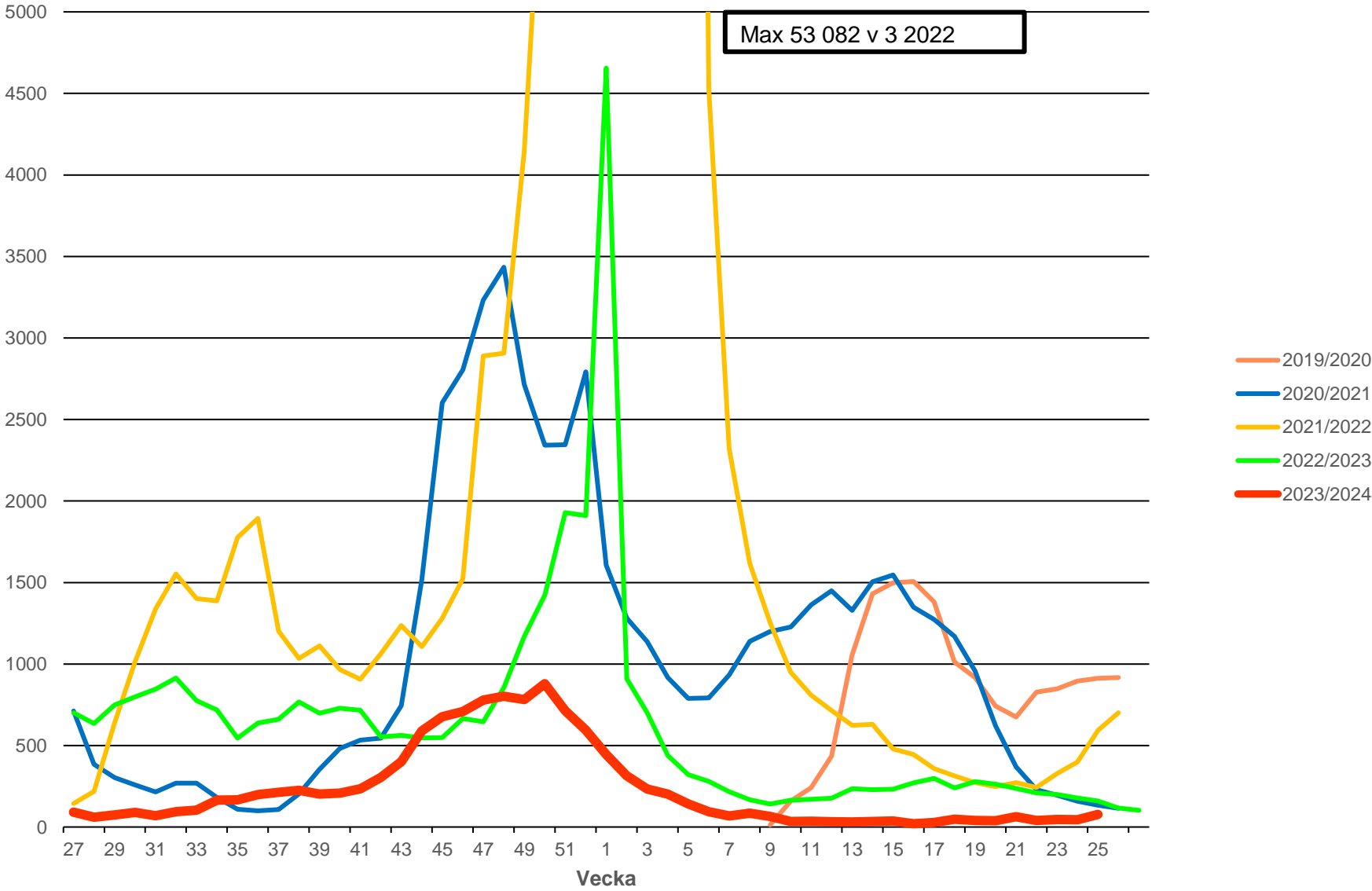
Humant metapneumovirus



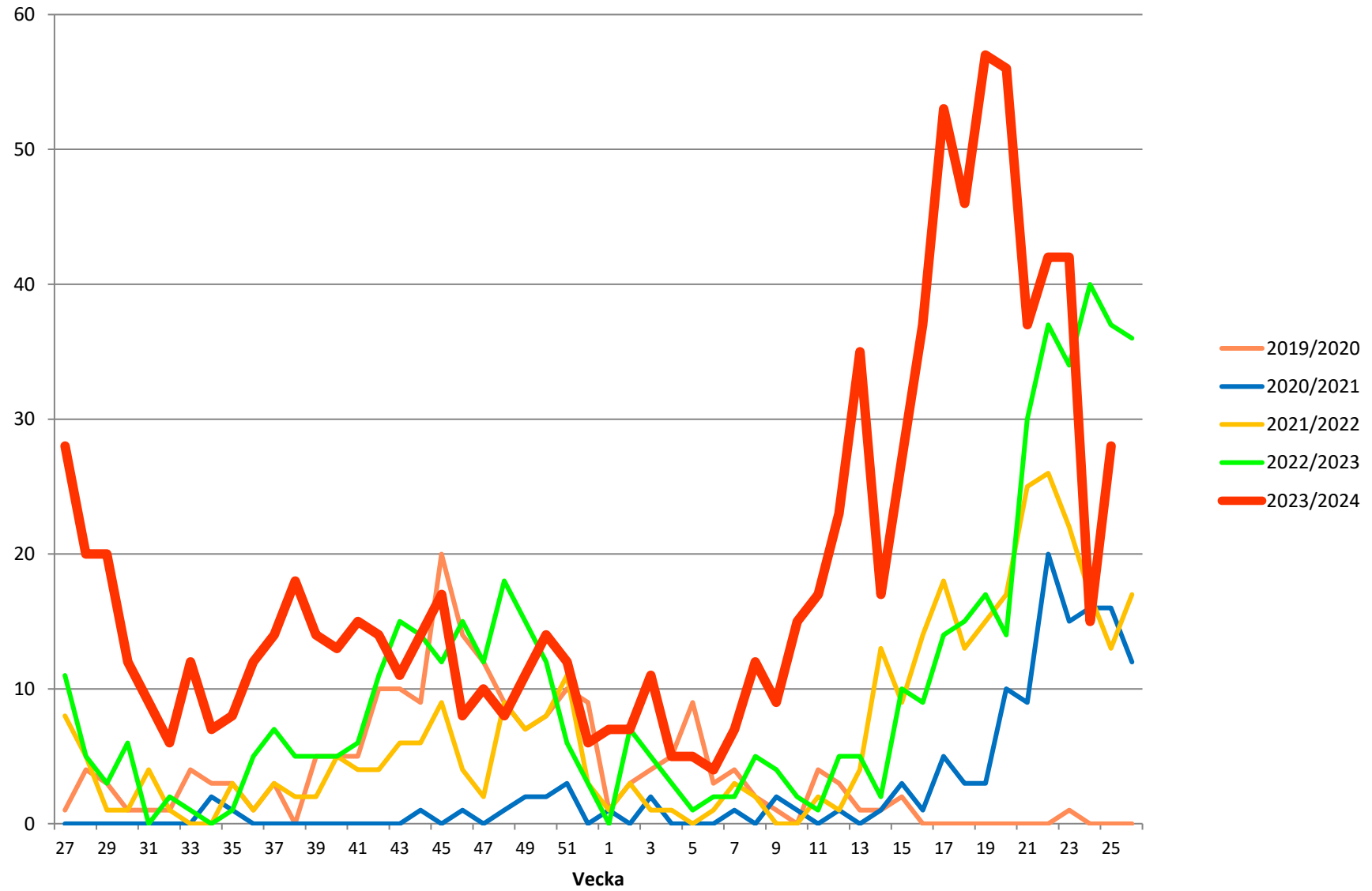
Coronavirus (229E, NL63, OC43 och HKU1)



Coronavirus SARS-CoV-2 RNA

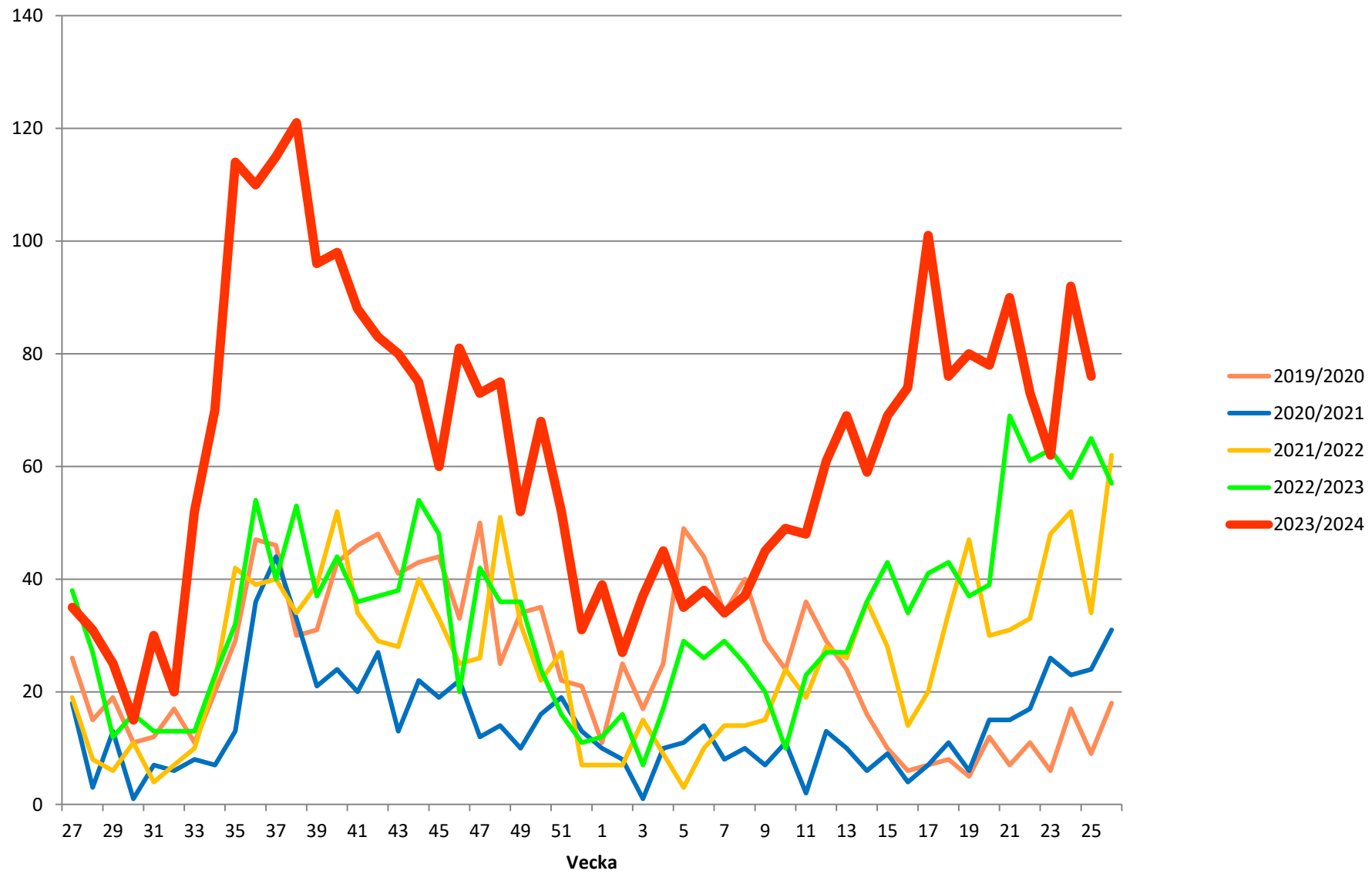


Parainfluensavirus

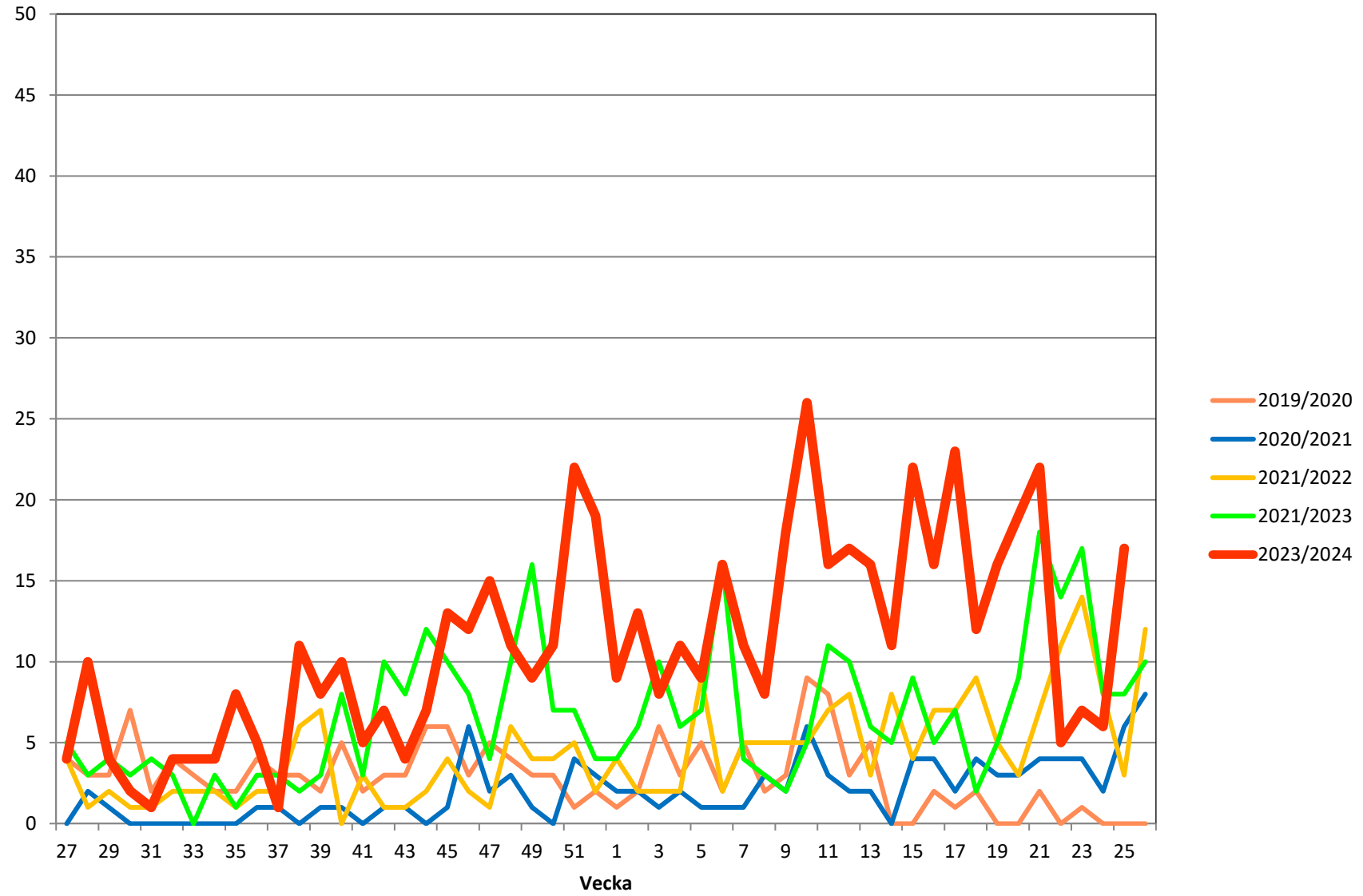


Rhinovirus/enterovirus*

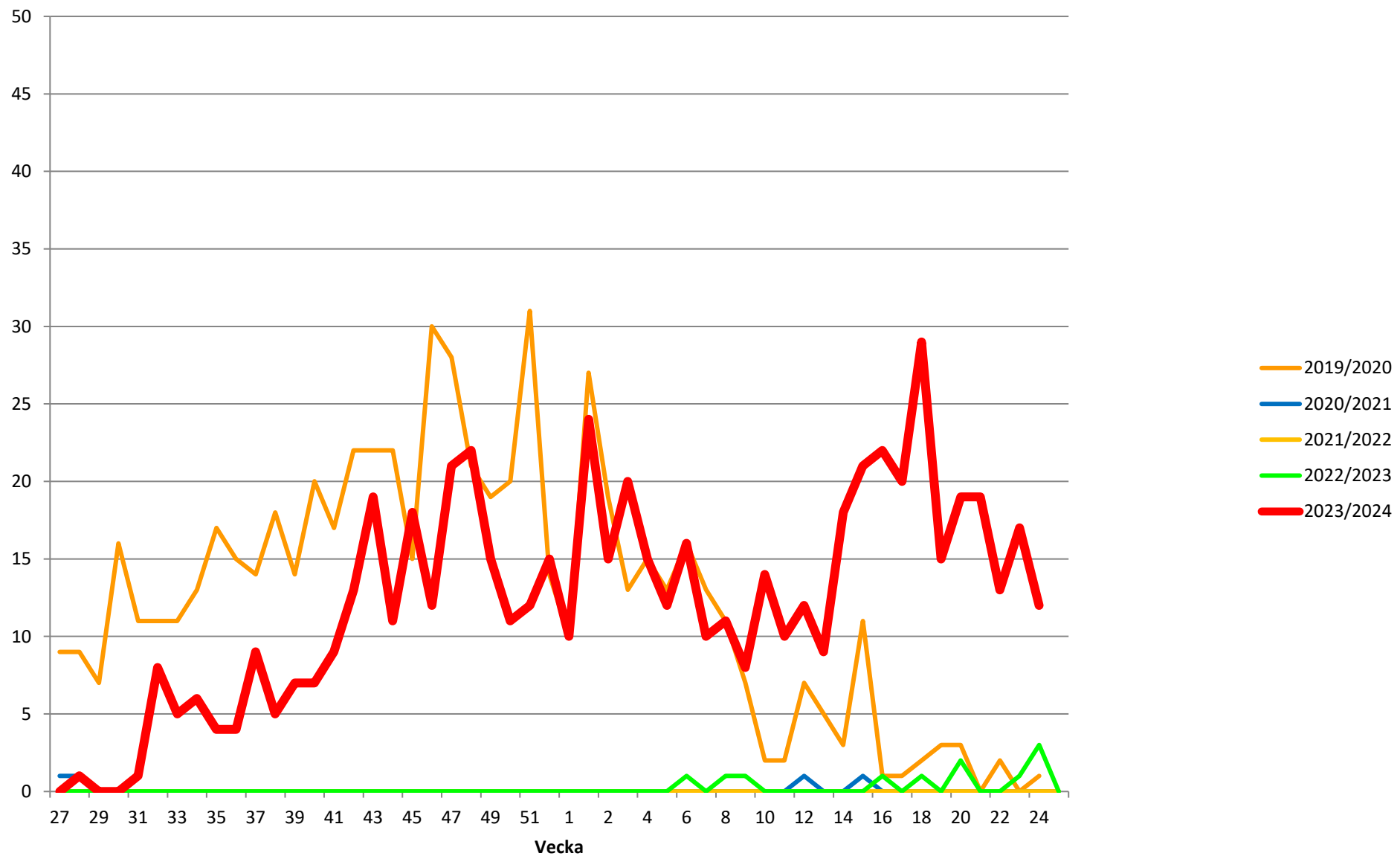
* f o m vecka 21 2023 inkl enterovirus



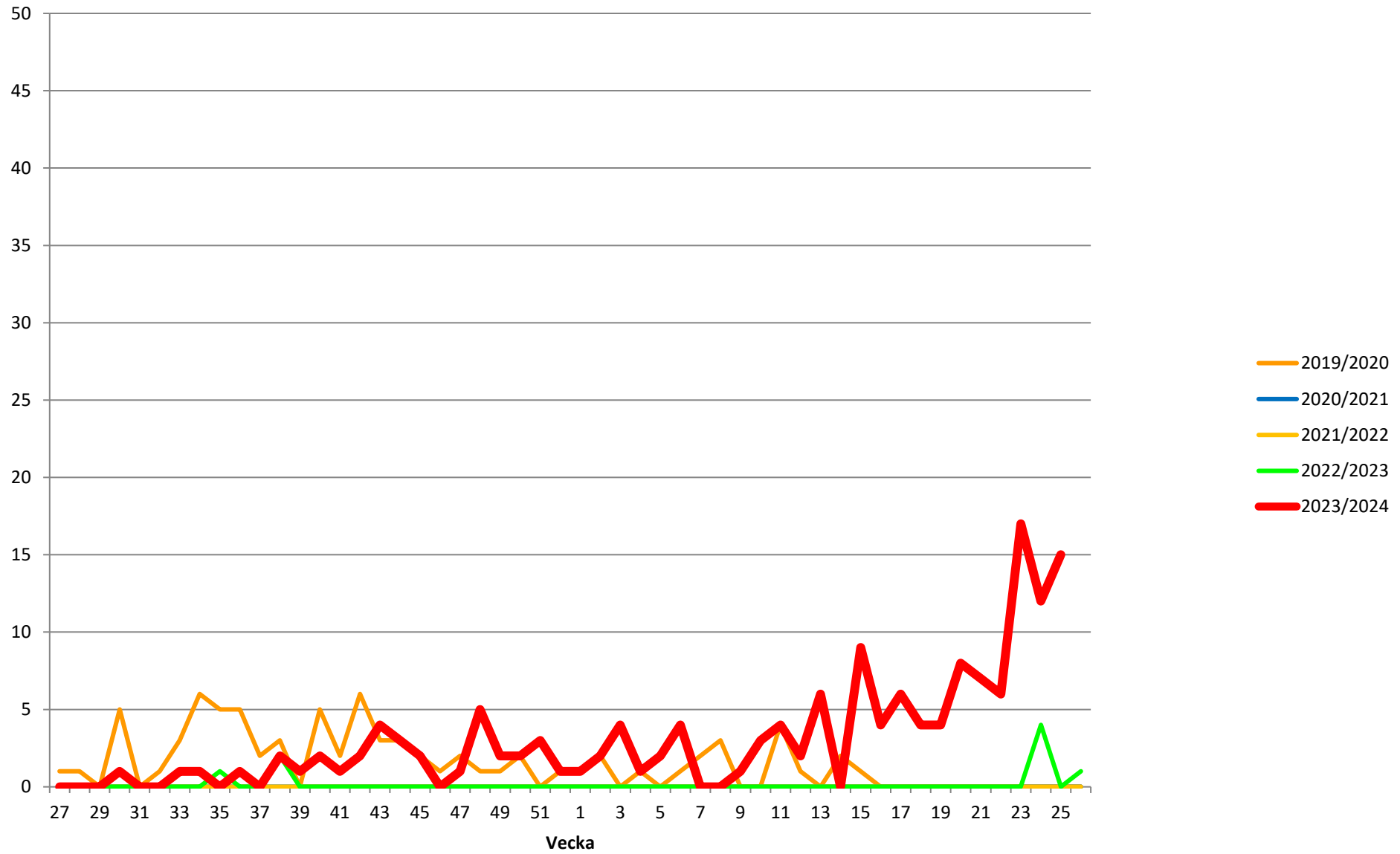
Adenovirus



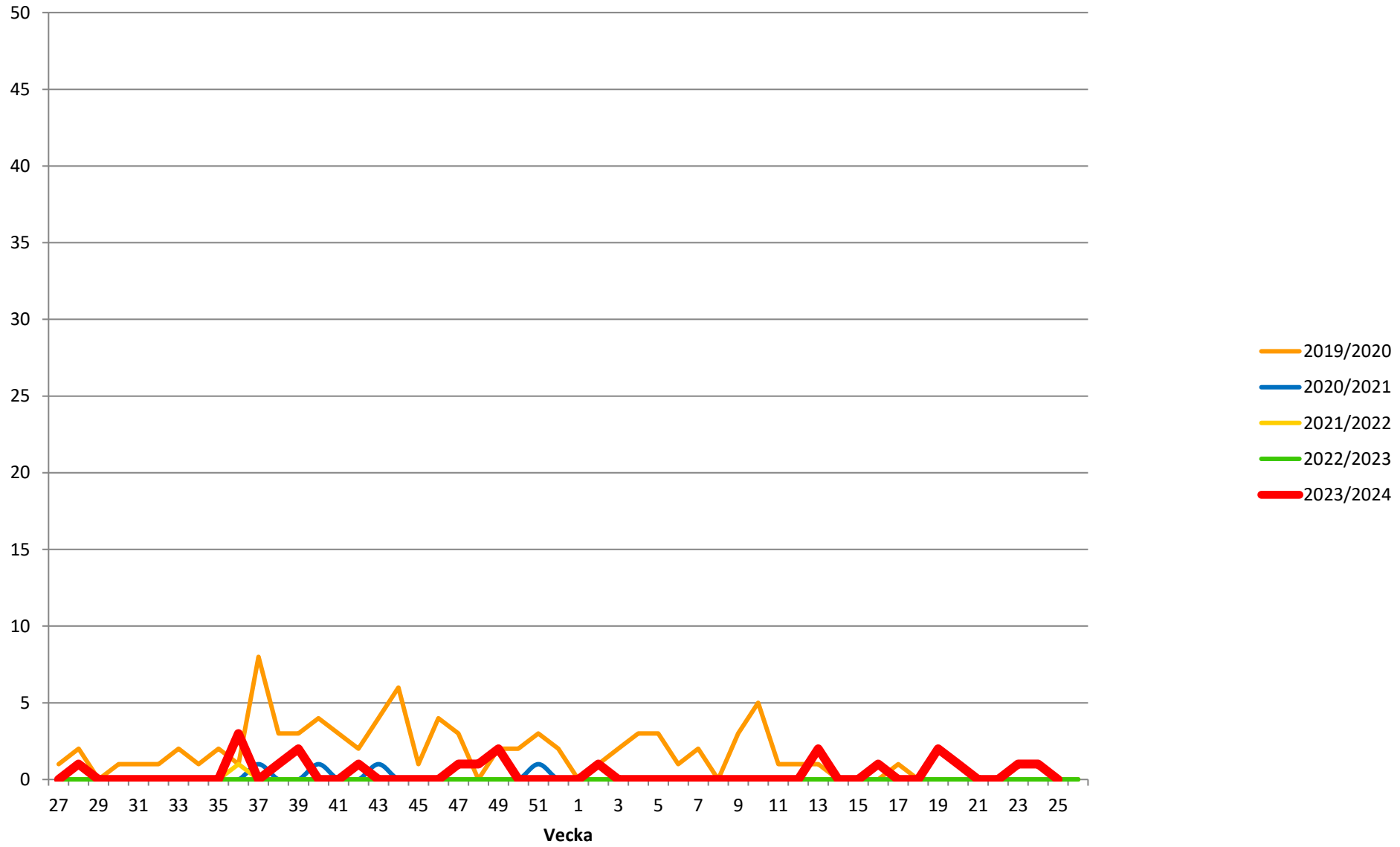
Mycoplasma pneumoniae



Pertussis



Chlamydophila pneumoniae



Chlamydophila psittaci

